

Deficitul de cont curent – natura structurala a acestuia

Ionut Dumitru

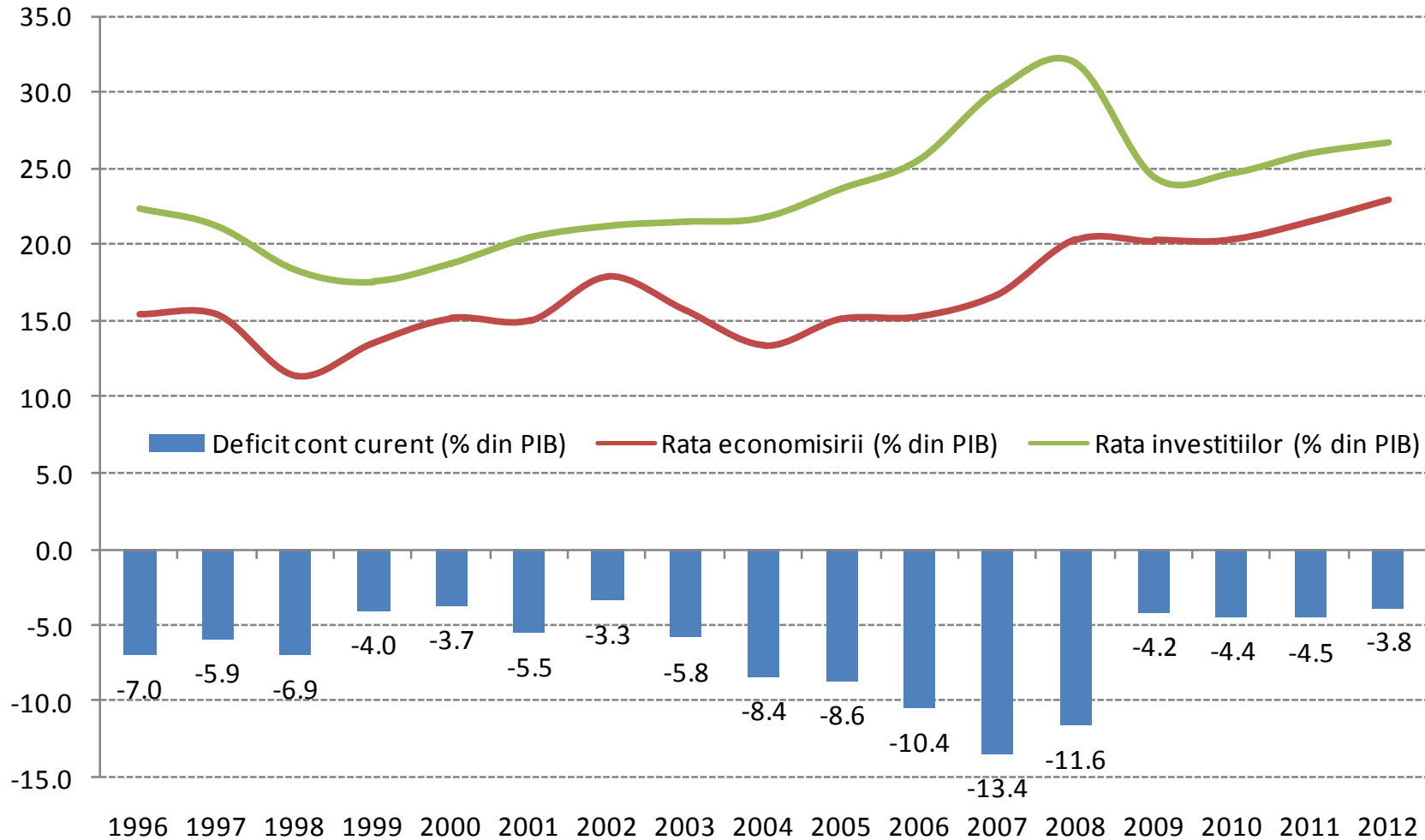
Presedintele Consiliului Fiscal, Economist sef Raiffeisen Bank si Profesor ASE Bucuresti*

13 Mai 2013

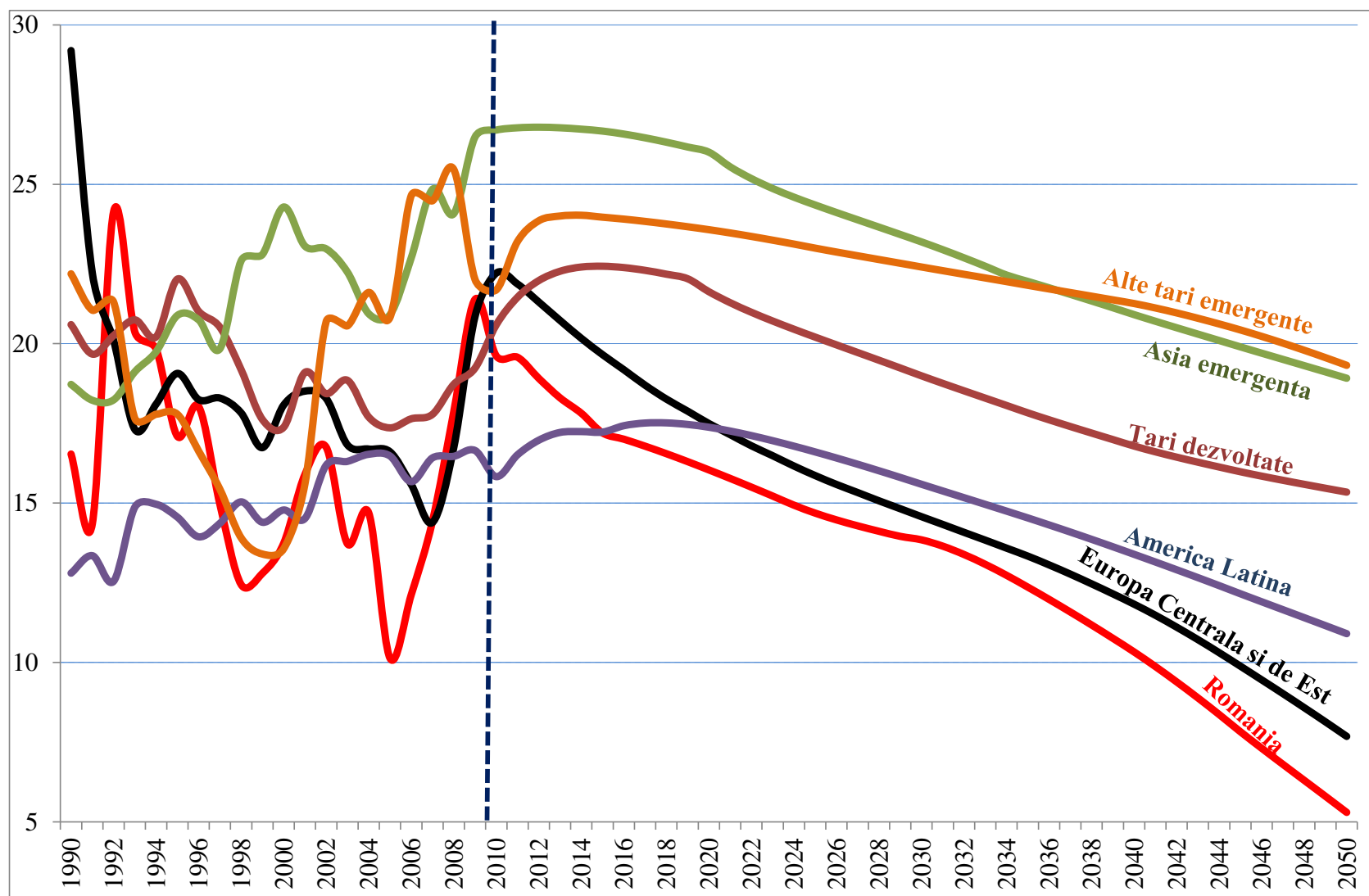
*Opiniile exprimate in aceasta prezentare sunt opinii personale ale autorului, fara a fi neaparat si opiniile oficiale ale institutiilor cu care este asociat

Deficitul contului curent reflecta dezechilibrul structural economisire-investire

Evolutia ratei economisirii si a investirii (% din PIB)

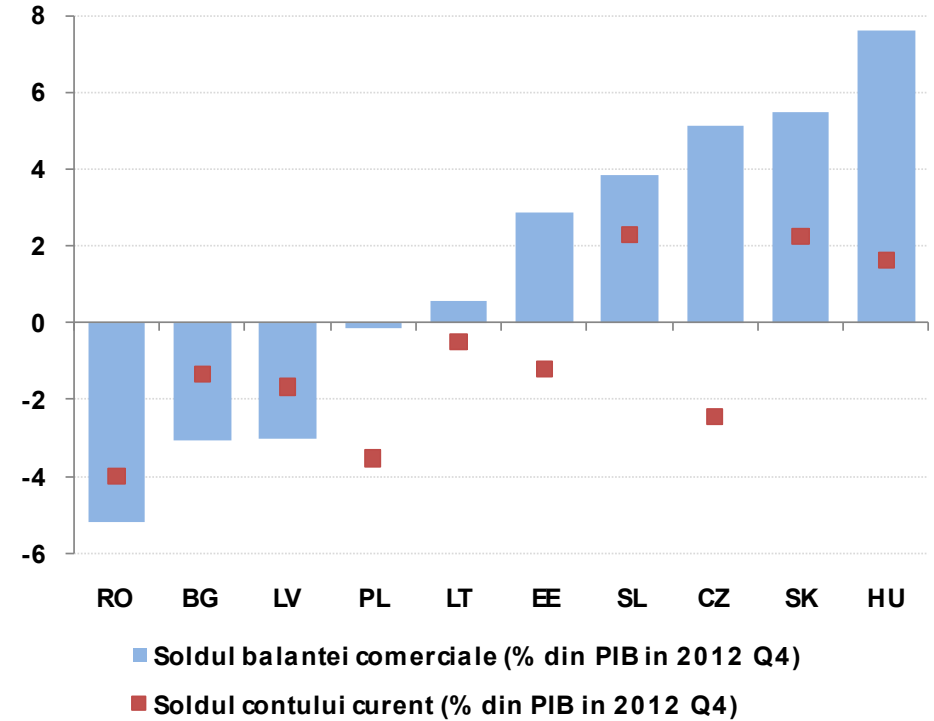
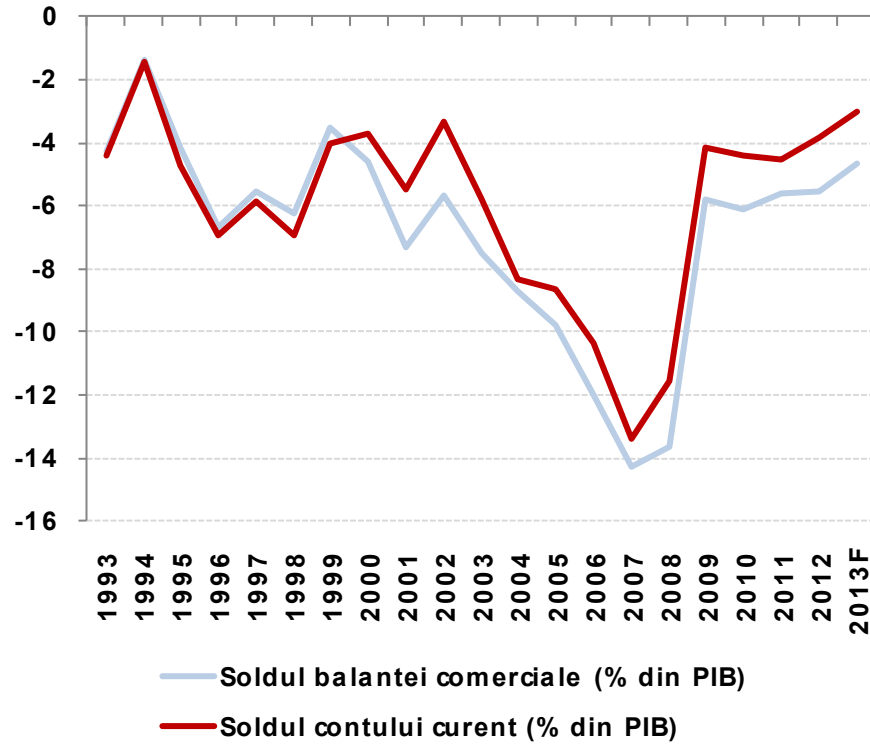


Proiectia pe termen lung a ratei economisirii – factorii demografici sunt negativi



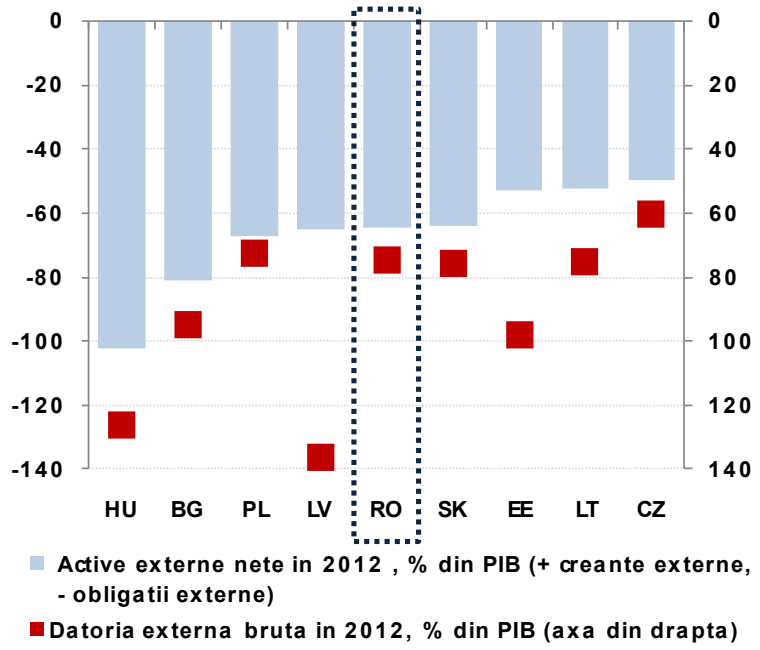
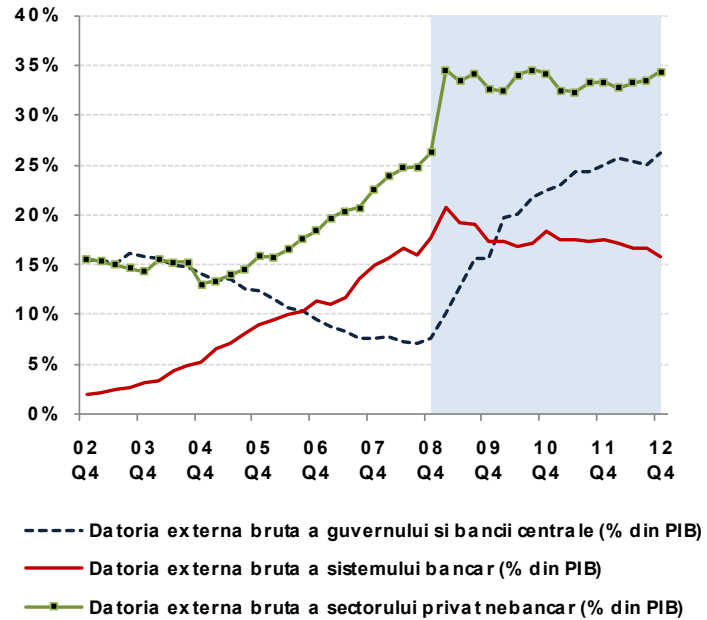
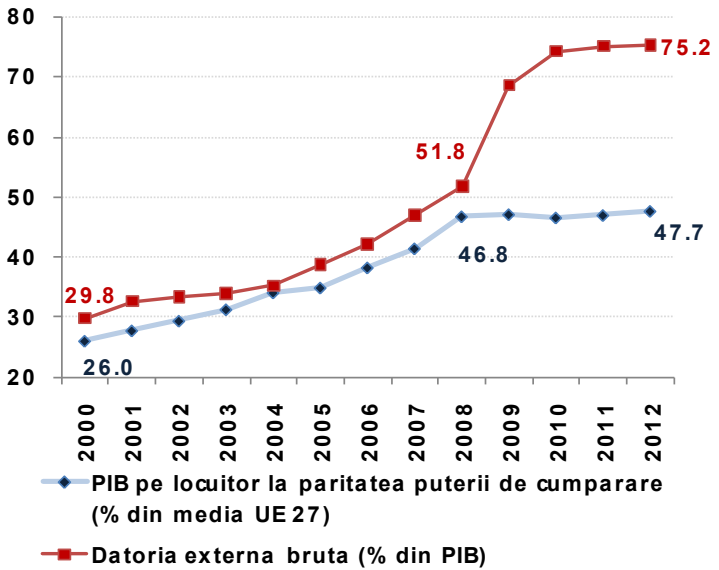
Sursa: Ionut Dumitru, "Economisirea in Romania - evolutii si factori determinanti", Buletinul trimestrial al Fondului de Garantare a Depozitelor din sistemul bancar din Romania, trimestrul IV 2010

Deficitul de cont curent s-a ajustat, dar nivelul sau actual este inca ridicat in comparatie cu alte tari central si est europene

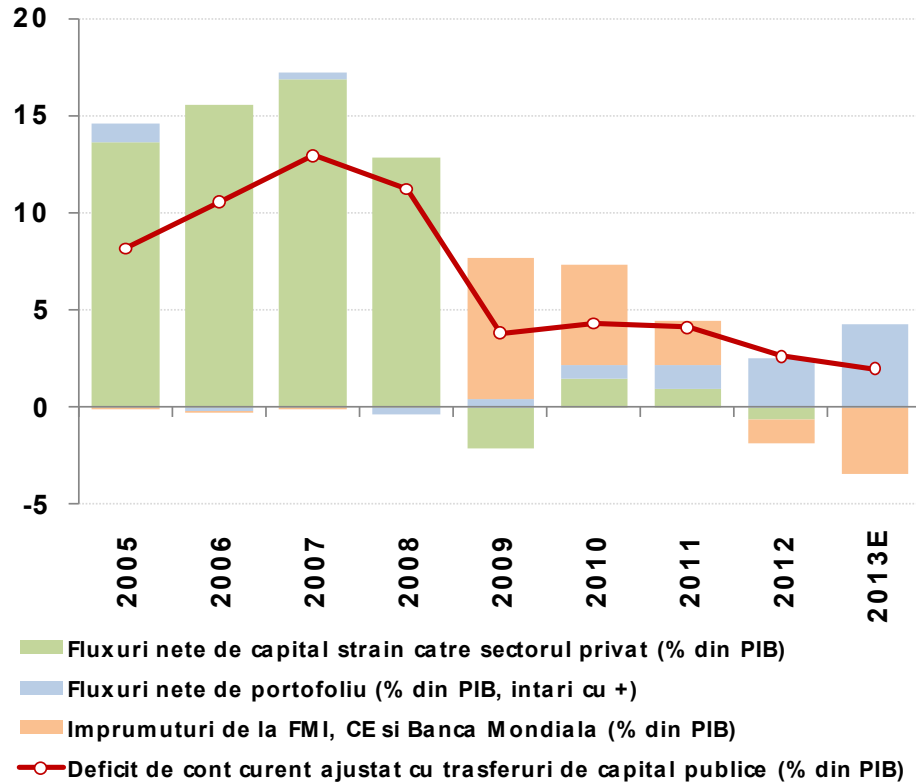


Nota: datele sunt cumulate pe ultimele patru trimestre

Datoria externa a crescut foarte mult in ultimul deceniu

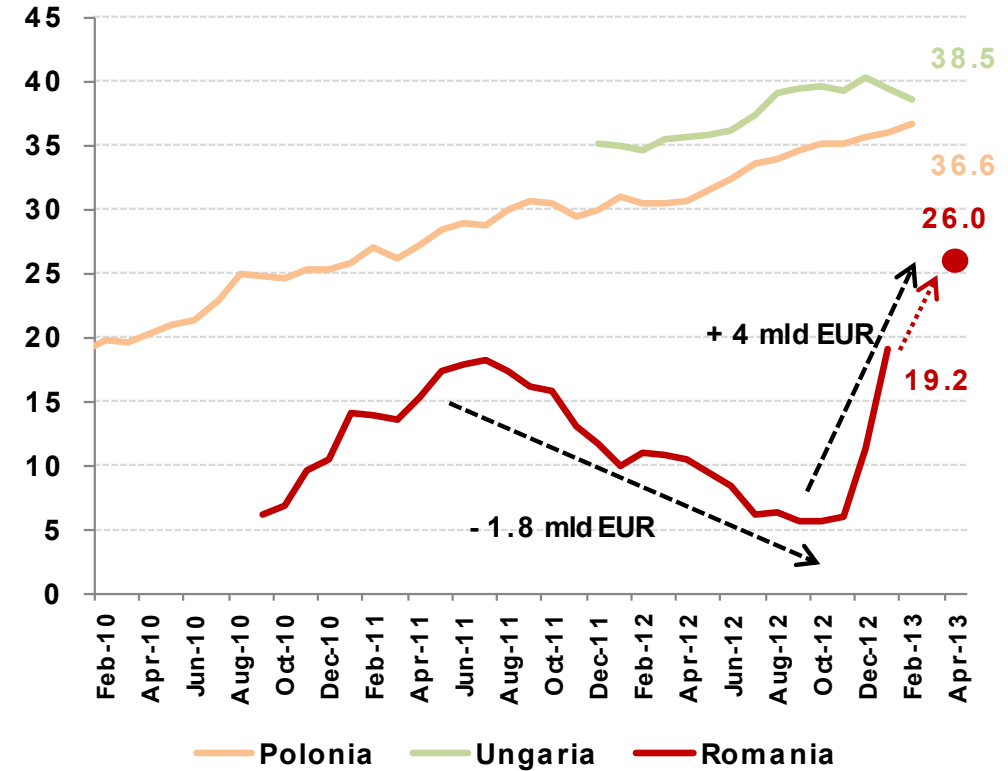


Necesarul de finantare externa este acoperit prin fluxuri de portofoliu



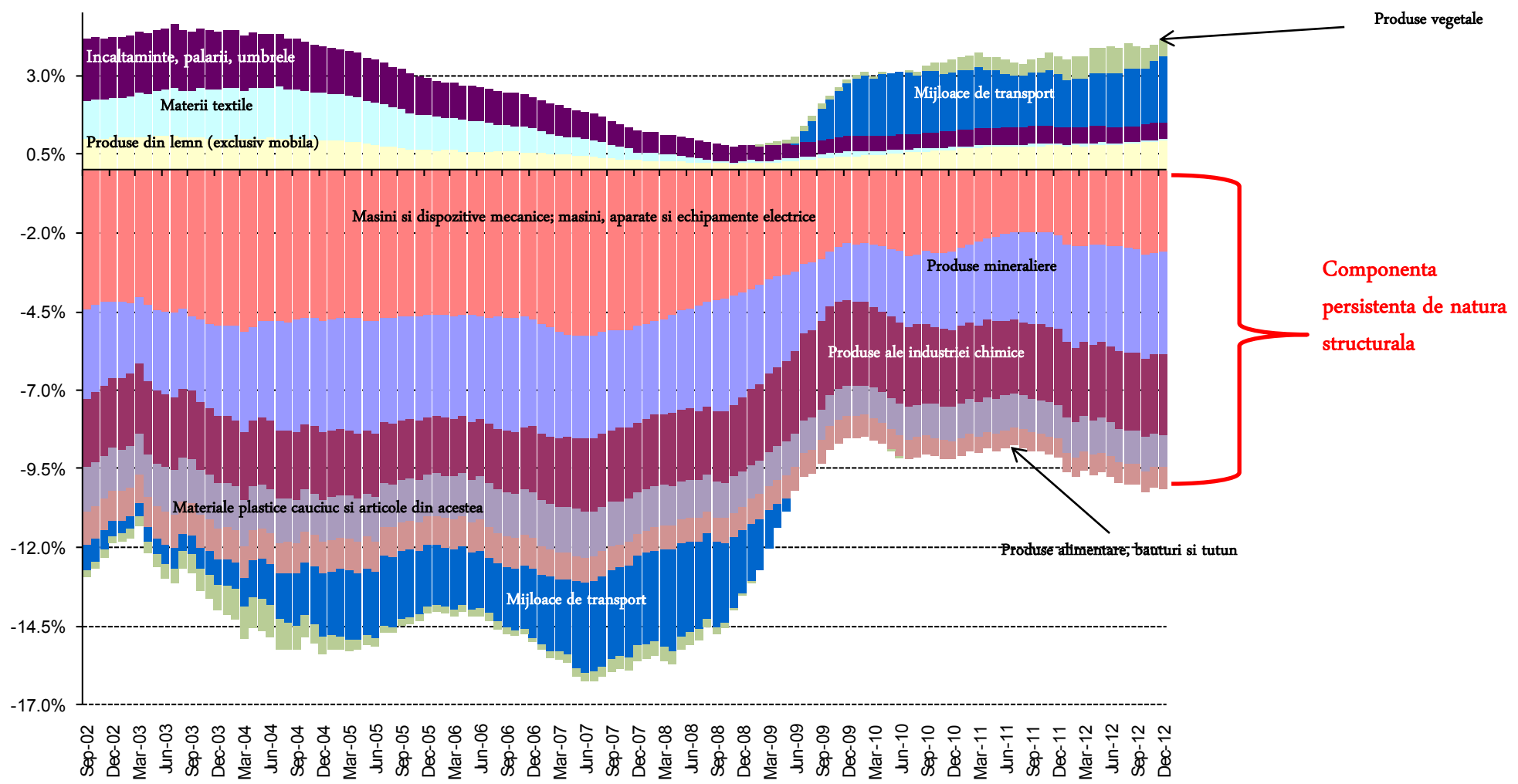
Nota: transferurile de capital publice se refera la Fonduri Europene inregistrate ca si transferuri de capital si ele finanteaza deficitul de cont curent

Detinerile nerezidentilor de titluri de stat emise in moneda locala (% total)



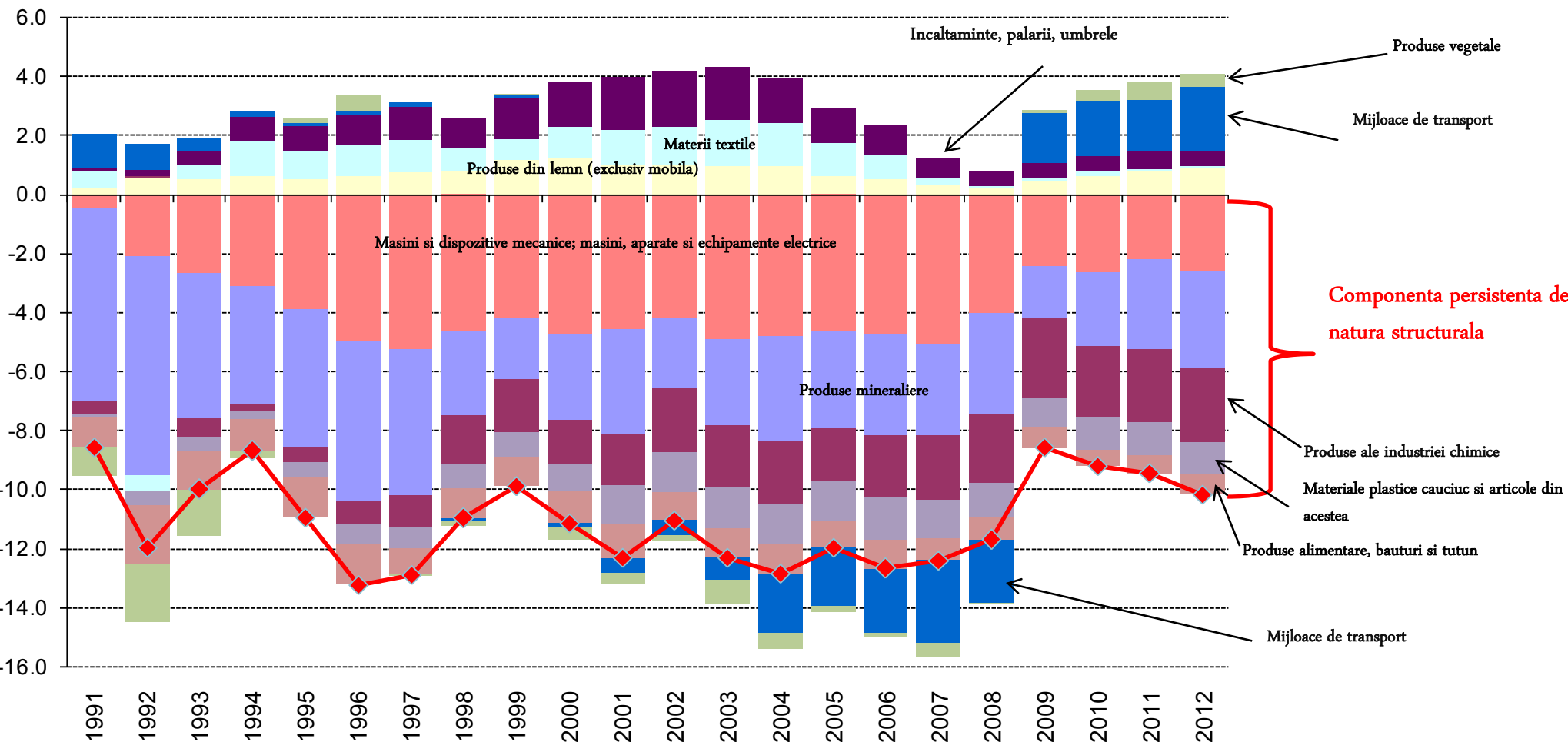
Deficitul balantei comerciale are cateva componente persistente de natura structurala (1)

Soldul balantei comerciale pe principalele grupe ale NC (% din PIB, sold FOB/CIF)



Deficitul balantei comerciale are cateva componente persistente de natura structurala (2)

Soldul balantei comerciale pe principalele grupe ale NC (% din PIB, sold FOB/CIF)

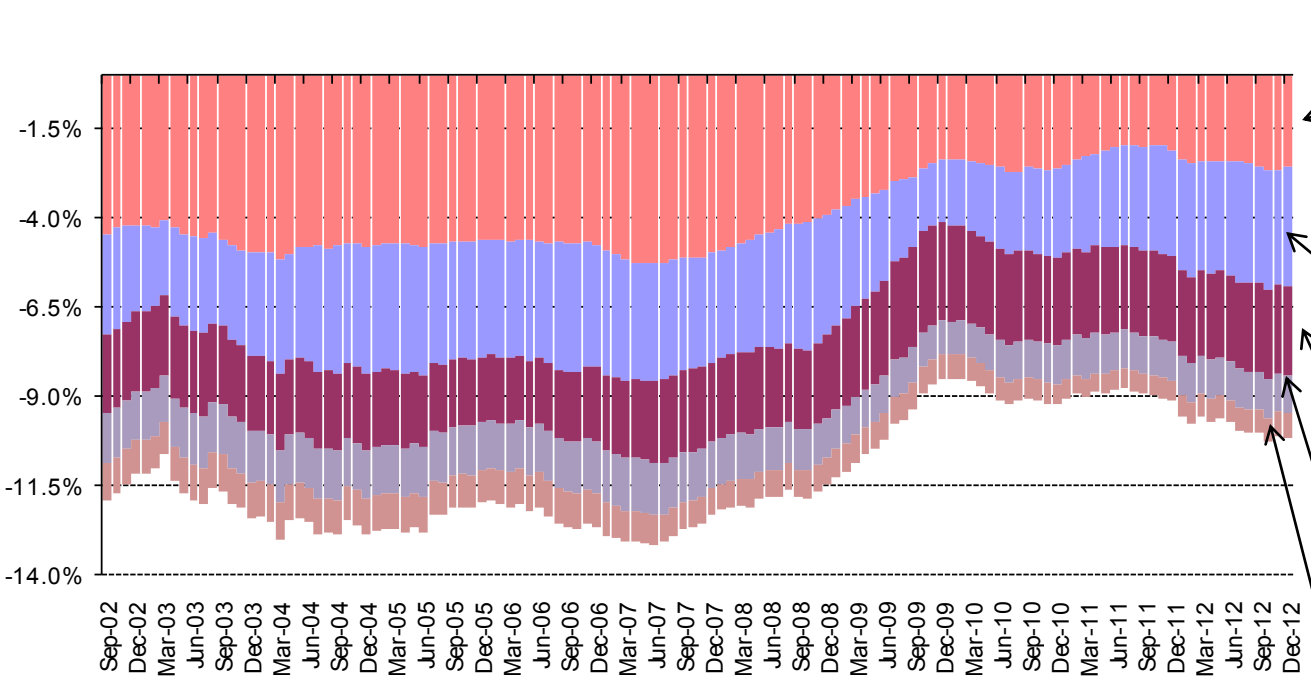


Sursa: INS

Deficitul balantei comerciale are cateva componente persistente de natura structurala (3)

Deficitul comercial pe componentele persistente ale balantei comerciale (% din PIB, sold FOB/CIF)

Principalele pozitii care genereaza deficite (2012)



- Masini si dispozitive mecanice; masini, aparate si echipamente electrice; aparate de inregistrat sau de reprodus sunetul si imaginile
- Produse mineraliere
- Produse ale industriei chimice si ale industriilor conexe
- Materiale plastice cauciuc si articole din acestea
- Produse alimentare, bauturi si tutun

Cazane, turbine, motoare, aparate si disp mecanice (-1.9% din PIB)
Masini, aparate si materiale electrice (-0.5% din PIB)

Combustibili si uleiuri minerale; materii bituminoase (-3.2% din PIB)
Minereuri, zgura si cenusa (-0.2% din PIB)
Sare; sulf, pietre; ipsos, var si ciment (-0.1% din PIB)

Produse farmaceutice (-1.2% din PIB)
Produse chimice organice (-0.4% din PIB)
Uleiuri esentiale (-0.2% din PIB)
Extracte tanante sau colorante (-0.2% din PIB)
Sapun; preparate pentru spalat (-0.1% din PIB)

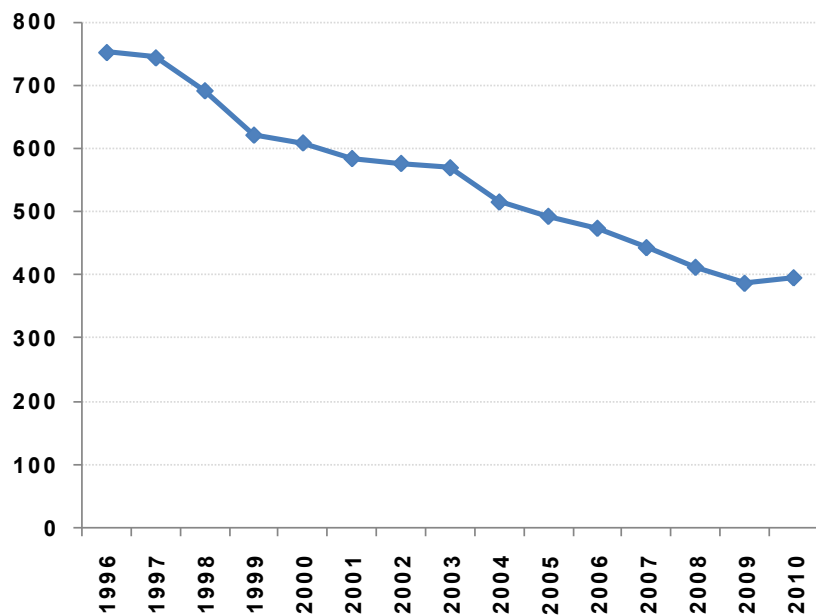
Materiale plastice si articole din acestea (-1% din PIB)

Zahar si produse zaharoase (-0.2% din PIB)
Reziduuri ale industriei alimentare (-0.17% din PIB)
Preparate alimentare diverse (-0.15% din PIB)
Preparate pe baza de cereale (-0.11% din PIB)
Preparate din legume, fructe (-0.1% din PIB)
Bauturi alcoolice si nealcoolice (-0.1% din PIB)

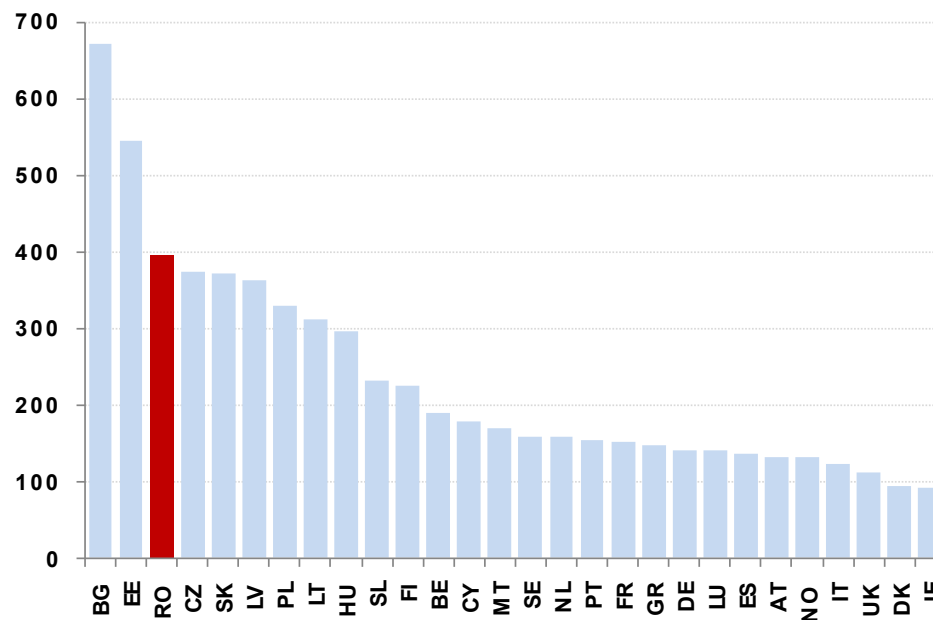
Eficiența energetică scăzută a economiei

- Eficiența energetică a economiei s-a îmbunătățit, dar rămâne redusă comparativ cu celelalte economii din Uniunea Europeană
- Creșterea eficienței energetice a economiei permite creșterea competitivității acesteia, inclusiv reducerea importurilor de produse energetice

România: consumul de energie (în kg petrol echivalent) pentru a produce 1000 euro PIB



Consumul de energie (în kg petrol echivalent) pentru a produce 1000 euro PIB

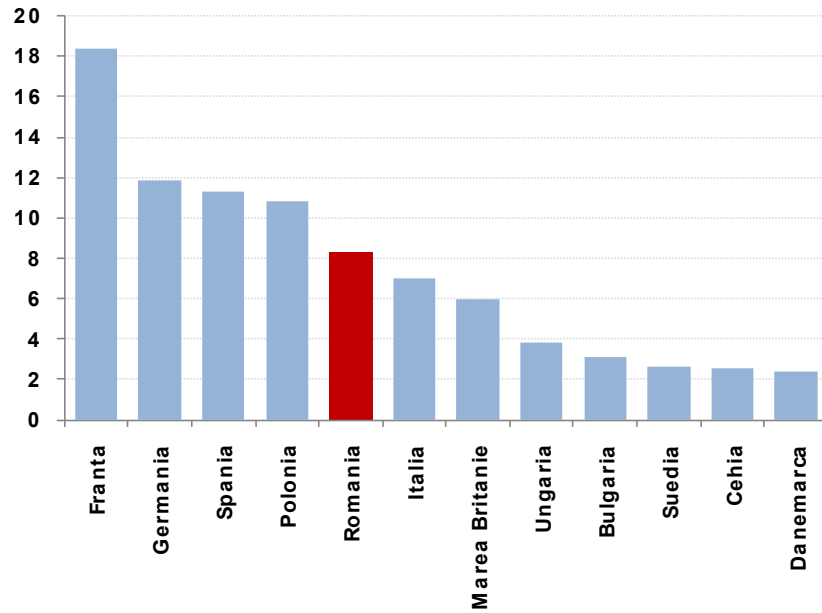


Sursa: Eurostat

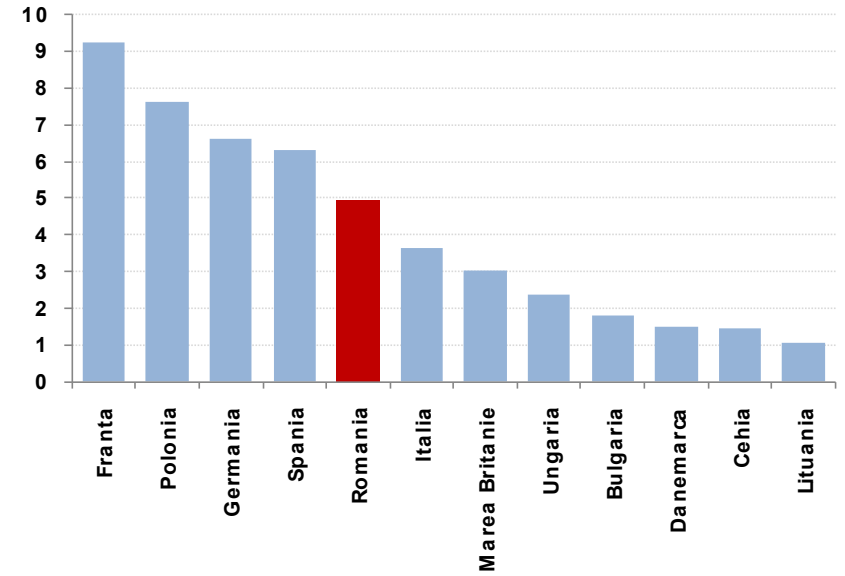
Romania are un profil agricol puternic (1)

- Romania ocupa un loc important in Uniunea Europeana din punct de vedere al suprafetelor agricole

Suprafata arabila in 2010 (milioane hectare)



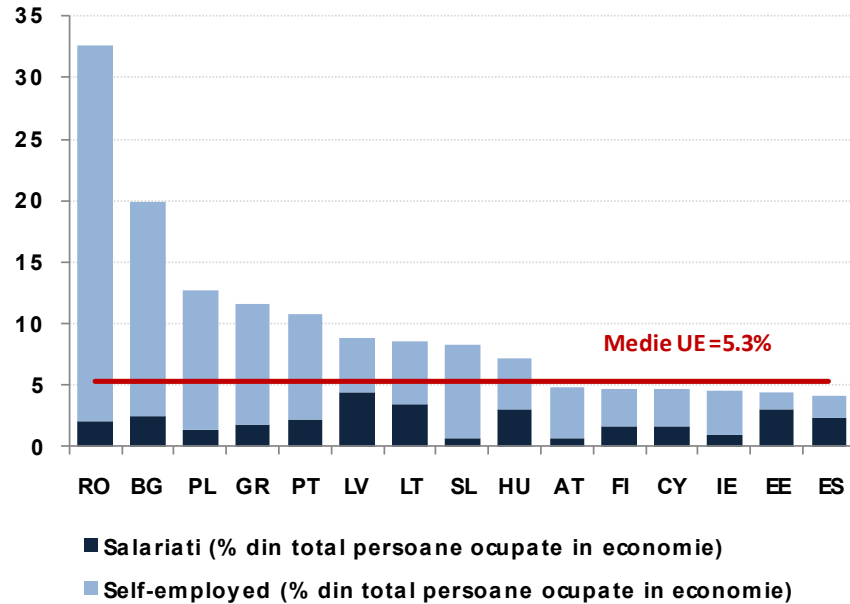
Suprafata cultivata cu cereale in 2010 (milioane hectare)



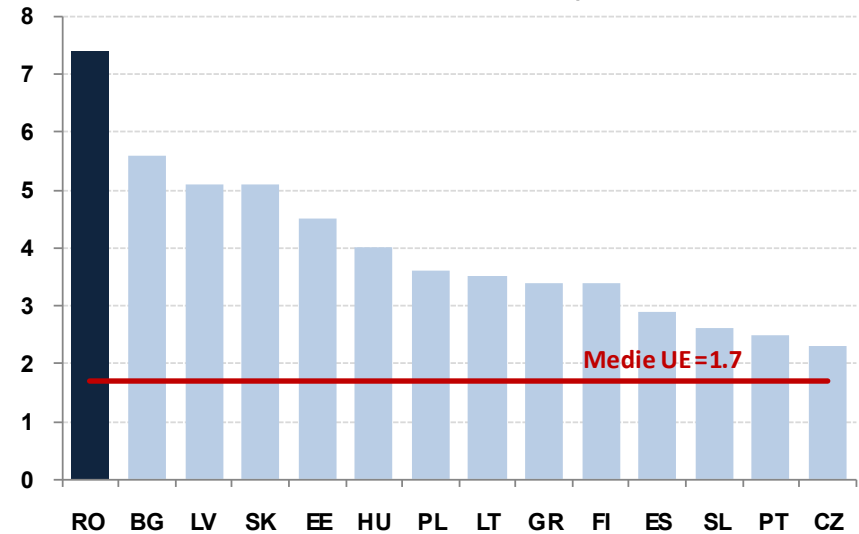
Romania are un profil agricol puternic (2)

- 33% din populatie este ocupata in agricultura, majoritatea regasindu-se in agricultura de subzistenta
- In Uniunea Europeana, Romania se caracterizeaza prin cea mai ridicata contributie a agriculturii la valoarea adaugata bruta din economie (7%) si la PIB (6%)

Populatia ocupata in agricultura in 2011

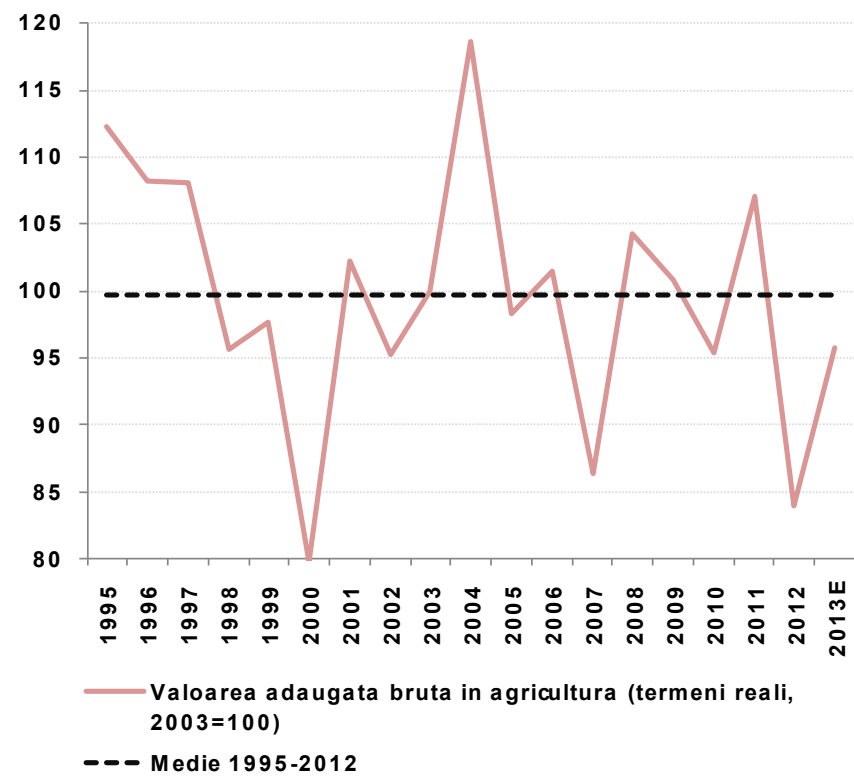


VAB in agricultura in 2011 (% din total VAB in economie)

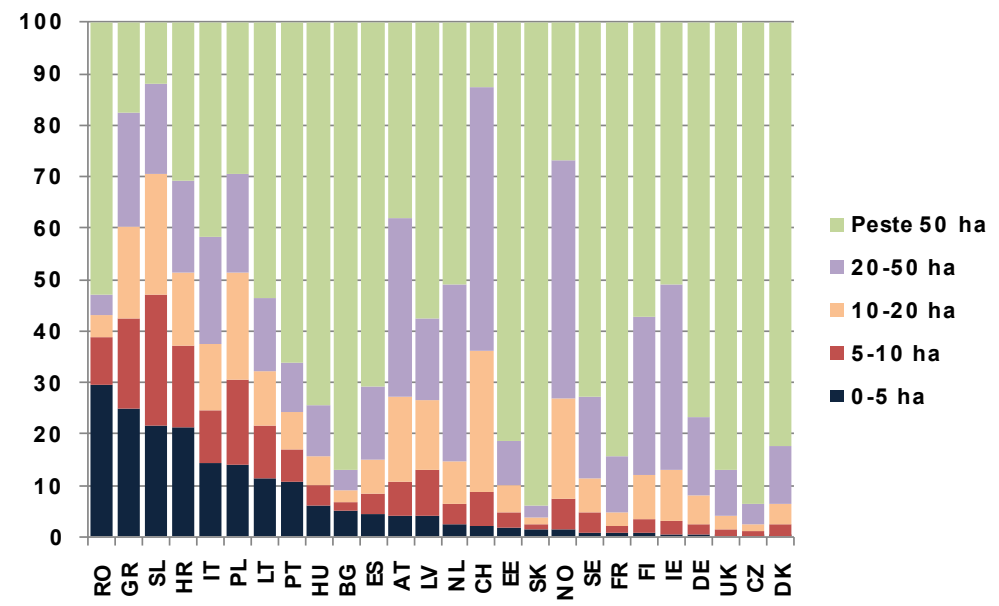


Probleme structurale in agricultura

- Impact puternic al conditiilor climaterice asupra productiei agricole
- Segmentare importanta a exploatatii agricole

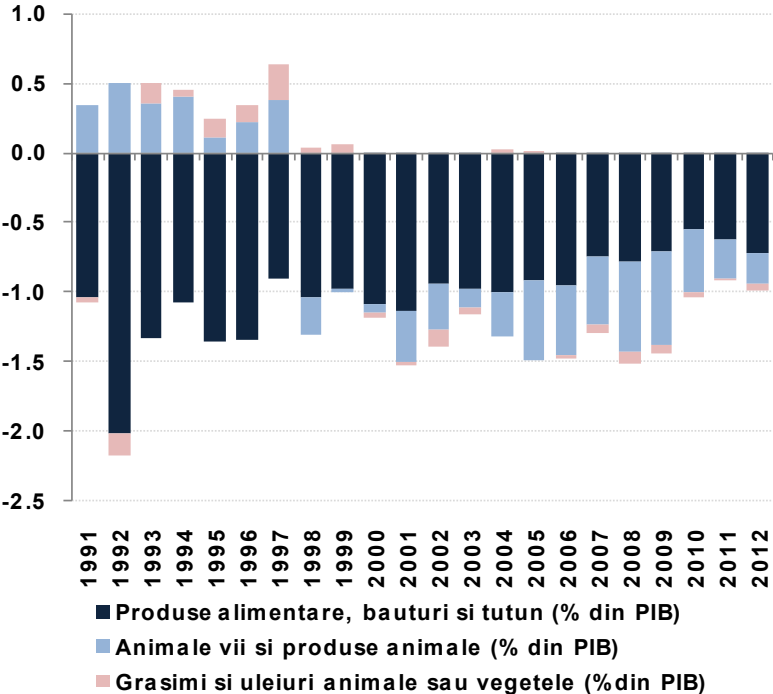


Structura suprafetei agricole utilizata dupa marimea exploatatii in 2010 (% din total)

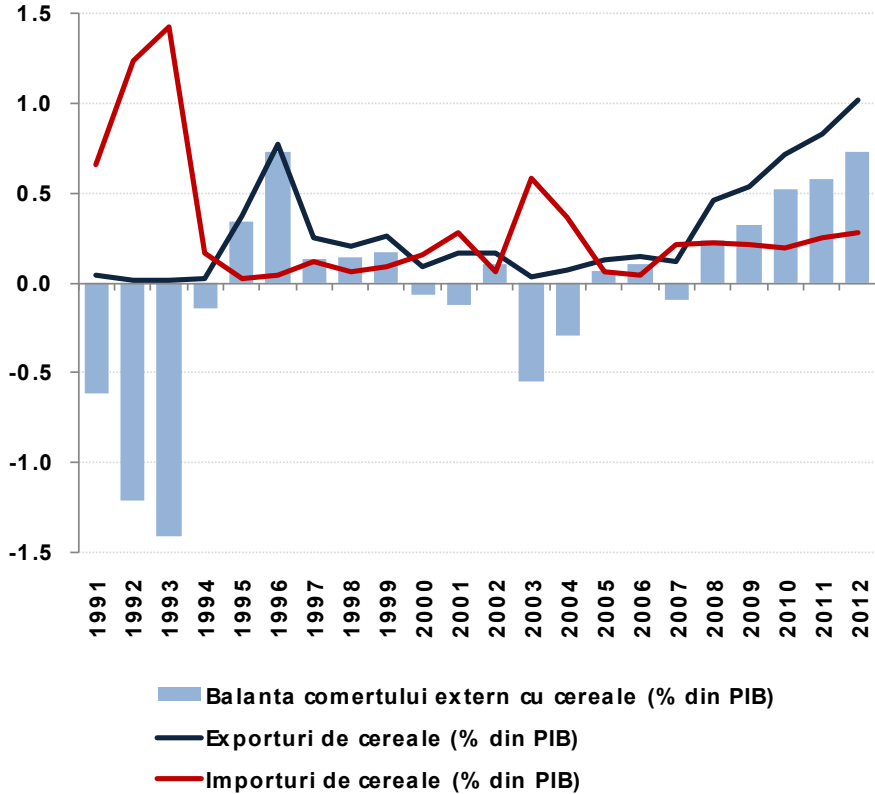


Consecinta: Romania este un importator net de produse agro-alimentare

Balanta comertului exterior cu produse agro-alimentare, exclusiv cereale



Comertul exterior cu cereale



Sursa: Institutul National de Statistica, Raiffeisen RESEARCH

Diversificarea pietelor de export este obligatorie

Top 20 export markets in 1991		Top 20 export markets in 2011	
Former Soviet Union	23.0	Germany	18.6
Germany	10.9	Italy	12.8
Italy	6.1	France	7.5
Netherlands	5.3	Turkey	6.2
France	4.1	Hungary	5.6
Former Yugoslavia	4.0	Bulgaria	3.6
UK	3.7	UK	3.2
Turkey	3.6	Netherlands	3.1
China	3.3	Spain	2.4
US	2.9	Poland	2.4
Austria	2.5	Russian Federation	2.3
Japan	2.3	Austria	2.2
Poland	2.1	Belgium	2.0
Liban	1.9	Ukraine	1.8
Hungary	1.9	US	1.8
Czech Rep.	1.7	Czech Rep.	1.7
Egypt	1.6	Slovakia	1.6
Switzerland	1.6	Serbia	1.5
Bulgaria	1.4	Greece	1.4
Syria	1.3	Republic of Moldova	1.3
Total top 20	85.2	Total top 20	83
EU 27	44.3	EU 27	71.1
Former Soviet Union	23.0	Former Soviet Union	6.0
Arab countries	4.0	Arab countries	2.0
African countries	3.9	African countries	2.1

Top tari partenerere cu deficite/excedente comerciale in 2011	Deficit(-) /Excedent(+) FOB/CIF in PIB
HUNGARY	-1.66
KAZAKHSTAN	-1.58
CHINA	-1.57
AUSTRIA	-0.87
POLAND	-0.81
RUSSIA	-0.79
GERMANY	-0.72
CZECH REPUBLIC	-0.43
ITALY	-0.33
NETHERLANDS	-0.26
...	
SYRIA	0.13
UNITED KINGDOM	0.13
GEORGIA	0.13
UNITED STATES	0.13
ALGERIA	0.15
FRANCE	0.15
NORWAY	0.16
EGYPT	0.18
UNITED ARAB EMIRATES	0.21
MOLDOVA	0.23
SAUDI ARABIA	0.27
SERBIA	0.29
TURKEY	0.64